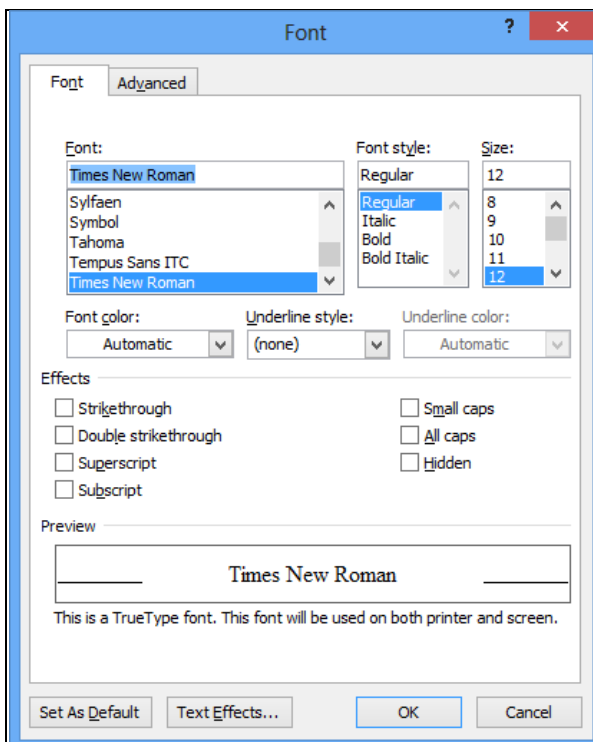
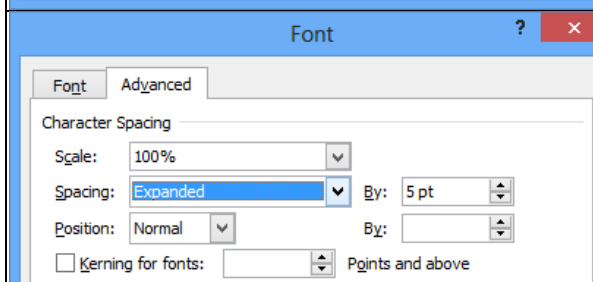


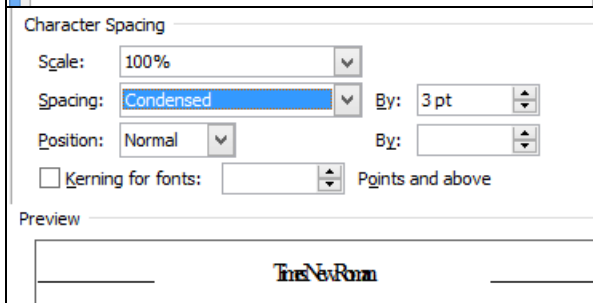
Betűformázás



Font – betűcsalád, írás stílus
Style – stílus
 bold=vastagított (îngroșat, aldin)
 italic=dőlt (înclinat)
Size – méret
Font color – betűszín
Underline style – aláhúzás típusa
Underline color – aláhúzás színe
Strikethrough – áthúzás egy vonallal
Double strikethrough – áthúzás két vonallal
Superscript – felső index pl. x^2
Subscript – alsó index pl. x_2
Small caps – kiskapitális pl. BABSZEM JANKÓ
All caps – a szöveget csupa nagybetűvel jeleníti meg, bármikor visszaalakítható az eredeti állapot
Hidden – rejtett szöveg



Ritkított, széthúzott szöveg
 Itt a betűk közötti térköz 5pt.



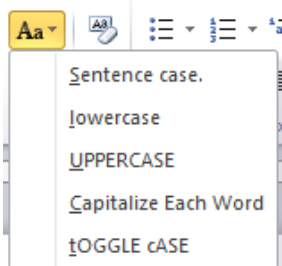
Sűrített, tömörített felírás
 Itt a tömörítés 3pt.

Méretarány: A karakterek **nyújtása**, összenyomása.

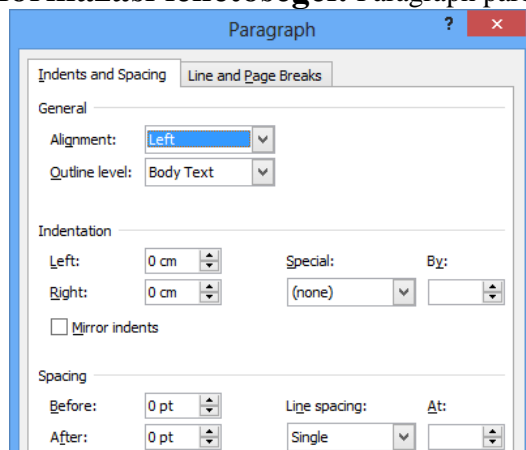
Térköz: A karakterek **sűrés**, ritkítása.


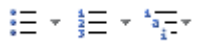
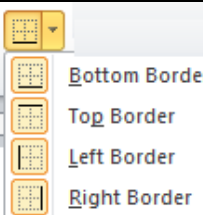
Pozíció: A karakterek emelkedhetnek, vagy süllyedhetnek.

Szöveg átalakítás: nem látszik, hogy kézzel írták át vagy formázták



Bekezdések (paragrafusok) formázási lehetőségei: Paragraph párbeszédpanel



1. Igazítások: Balra, Jobbra, Középre, Sorkizárt		 <p>General</p> <p>Alignment: Left</p> <p>Outline level: Left</p>
2. Térköz állítása (Before – előtte, After - utána)		<p>Spacing</p> <p>Before: 0 pt</p> <p>After: 0 pt</p>
3. Sorköz állítása (a sorok közötti távolság)		<p>Line spacing: Single At: 0 pt</p>
4. Behúzások:	bal és jobboldali behúzás	<p>Indentation</p> <p>Left: 0 cm</p> <p>Right: 0 cm</p>
	függő (Hanging)	<p>Special: Hanging By: 1.27 cm</p>
	első sor behúzás (First line)	<p>(none)</p> <p>First line</p> <p>Hanging</p>
5. Felsorolás és számozás (Bullets and numbering)		
6. Tabulátor beállítások		<p>Tab... gomb vagy a vonalzón</p>
7. Szegély és mintázat (Borders and Shading)		 <p>Bottom Border</p> <p>Top Border</p> <p>Left Border</p> <p>Right Border</p>