

## GERINCTELENEK – ÖSSZEFOGLALÁS

### 1. EGYSEJTŰEK.

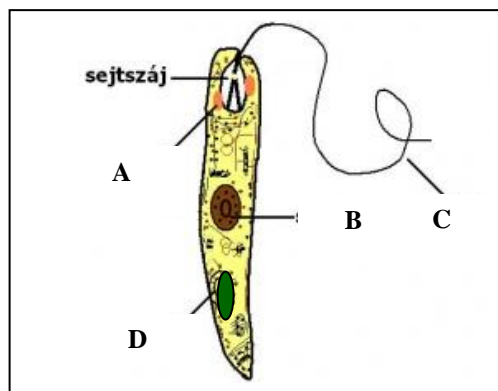
Írd a nagybetűk mellé a Zöldostoros (Eugléna) részeinek nevét:

A = \_\_\_\_\_

B = \_\_\_\_\_

C = \_\_\_\_\_

D = \_\_\_\_\_



### 2. SZIVACSOK

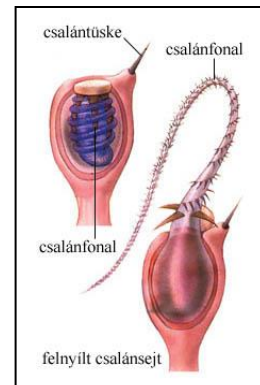
Egészítsd ki az alábbi szöveget, úgy hogy a Szivacsokra vonatkoztatva igaz legyen.

A Szivacsok tengerekben vagy \_\_\_\_\_ élnek, az aljazatra tapadva. Jellemző sejtjeik a \_\_\_\_\_, melyek jelenléte arra utal, hogy rokonságban állnak az ostoros egysejtűekkel.

### 3. ŰRBELŰEK.

a. Hogy nevezzük az édesvízi hidra egyetlen testnyílását? \_\_\_\_\_

b. Miért csíp a medúza? \_\_\_\_\_



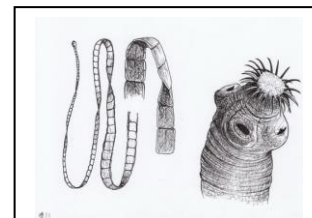
### 4. ÉLŐSKÖDŐ FÉRGEK. Egészítsd ki az alábbi táblázatot!

Élősködő féreg	Köztes gazda	Végleges gazda
Májmetely		
Simafejű galandféreg		
Horgasfejű galandféreg		

5. Hogy nevezzük a képen látható állatot? \_\_\_\_\_

a. Mi jellemző a szaporodására? \_\_\_\_\_

b. Hogy lehet elkerülni a megbetegedést? \_\_\_\_\_

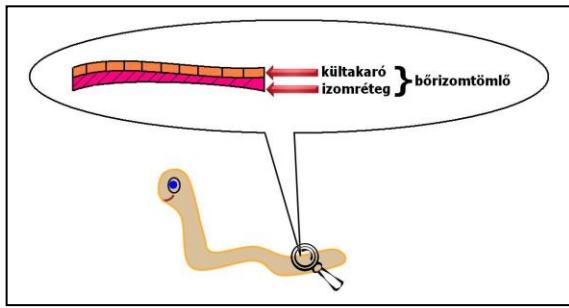


### 6. GYŰRŰSFÉRGEK – A földigiliszta

a. Színe: \_\_\_\_\_ Mérete: \_\_\_\_\_ cm Idegrendszere: \_\_\_\_\_

b. Húzd alá a felsorolt élettevékenységek közül azokat, melyekben az állat bőre részt vesz!

táplálkozás, légzés, mozgás, fényérzékelés, szaporodás



földigiliszta



orvosi pióca

7. Határozz meg egy hasonlóságot és egy különbséget a földigiliszta és a pióca között!

Hasonlóság: \_\_\_\_\_

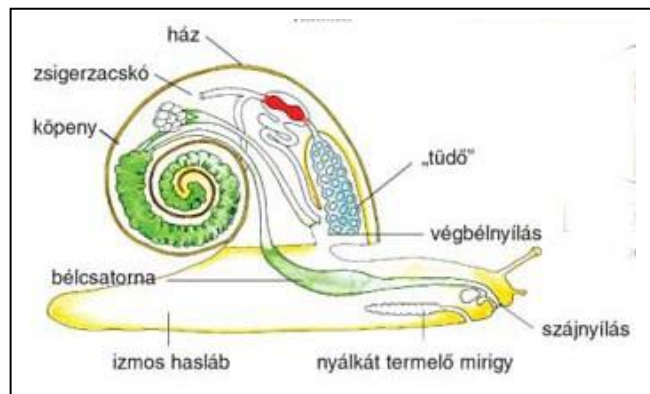
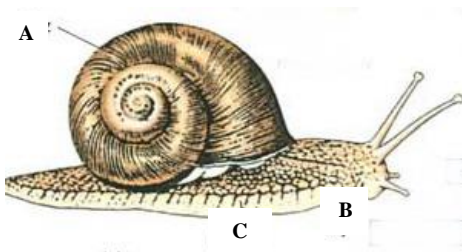
Különbség: \_\_\_\_\_

8. Hogyan alkalmazkodott a pióca a vérszívó életmódhoz?

\_\_\_\_\_

\_\_\_\_\_

9. A PUHATESTŰEK.



a. Mit jelentenek a nagybetűk?

A = \_\_\_\_\_ B = \_\_\_\_\_ C = \_\_\_\_\_

b. Sorold fel a puhatestűek három fő testtípusát! \_\_\_\_\_

c. Nevezd meg a köpeny két szerepét a csigánál! \_\_\_\_\_

10. Tölts ki az alábbi táblázatot!

Puhatestű osztály	Előfordulás	Hogy nevezzük a meszes héjat?	Hány lábuk van?
Csigák			
Kagylók			
Lábasfejűek			

11. Határozz meg egy hasonlóságot és egy különbséget a földigiliszta és az éti csiga között!

Hasonlóság: \_\_\_\_\_

Különbség: \_\_\_\_\_

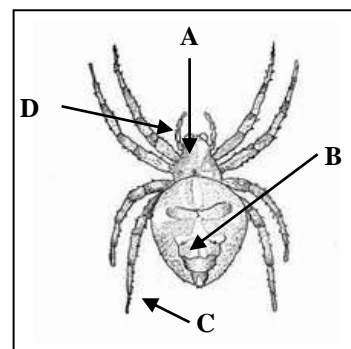
## ÍZELTLÁBÚAK

### 12. PÓKSZABÁSÚAK. A keresztes pók.

a. Határozd meg a betűk jelentését!

A = \_\_\_\_\_ B = \_\_\_\_\_

C = \_\_\_\_\_ D = \_\_\_\_\_



b. Sorolj fel még három állatot, melyek a pókokon kívül a Pókszabásúak közé tartoznak.

\_\_\_\_\_

### 13. RÁKOK. A folyami rák.

a. Sorold fel a folyami rák testrészeit!

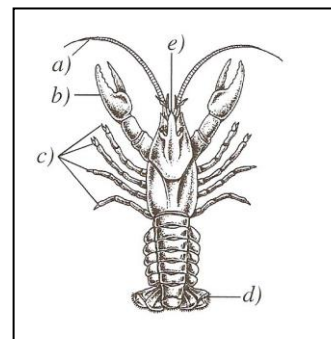
a = \_\_\_\_\_ b = \_\_\_\_\_

c = \_\_\_\_\_ d = \_\_\_\_\_

e = \_\_\_\_\_

b. Mivel táplálkoznak a rákok?

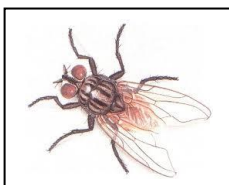
\_\_\_\_\_



### 14. AZ ÍZELTLÁBÚAK ÖSSZEHAISONLÍTÁSA. Töltsd ki az alábbi táblázatot!

Ízeltlábú osztály	Testüket borítja	Hol élhetnek az osztály képviselői?	Melyek a testrészeik?	Hány pár lábuk van?	Hogyan lélegeznek?
Pókszabásúak					
Rákok					
Rovarok					

15. A ROVAROK. Írd a rajzok alá a képen látható rovar nevét és a rendet ahová tartozik. Segítségül egy rend nevét előre beírtuk.



Rovar neve: \_\_\_\_\_

\_\_\_\_\_

\_\_\_\_\_

\_\_\_\_\_

A rend neve: \_\_\_\_\_

kétszárnyúak

\_\_\_\_\_

\_\_\_\_\_

16. A cserebogár testfelépítése. Tanulmányozd figyelmesen a rajzot és írd be a hiányzó testrészek nevét!

A = \_\_\_\_\_

B = \_\_\_\_\_

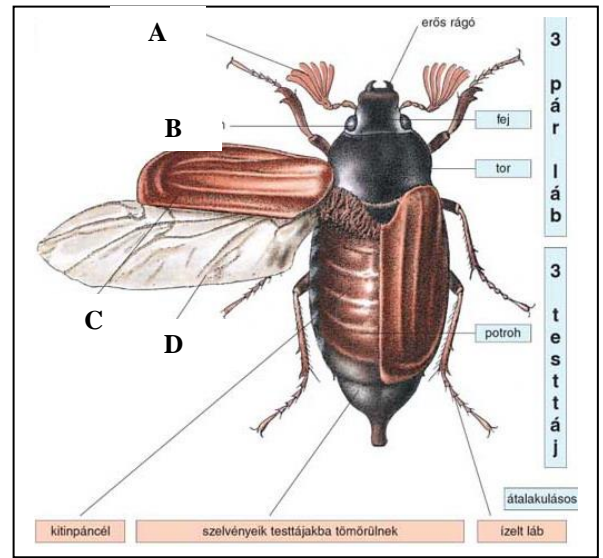
C = \_\_\_\_\_

D = \_\_\_\_\_

Hogy nevezzük a cserebogár lárváját? \_\_\_\_\_

Hány kamrából áll a cserebogár szíve? \_\_\_\_\_

Milyen színű a cserebogár vére? \_\_\_\_\_



17. A ROVAROK SZÁJSZERVEI. Adj egy-egy példát olyan rovarra, mely a következő szájszervekkel rendelkezik:

Rágó szájszerv: \_\_\_\_\_

Nyaló-szívó szájszerv: \_\_\_\_\_

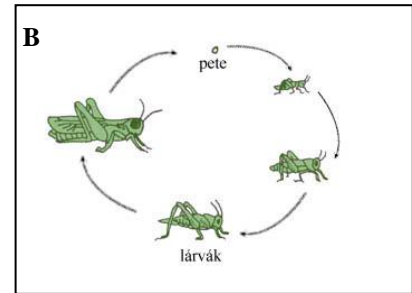
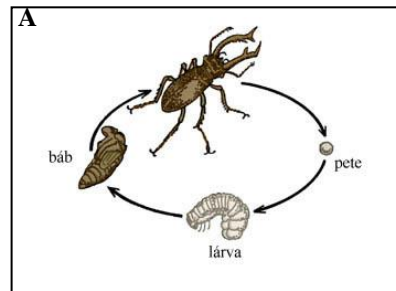
Nyaló szájszerv: \_\_\_\_\_

Szűrő-szívó szájszerv: \_\_\_\_\_

18. A ROVAROK SZAPORODÁSA

Figyeld meg alaposan a a két rajzot! Figyeld meg a különbséget a szarvasbogár (A) és a szöcske (B) fejlődése között!

Írd a képek alá az adott képen látható fejlődési szakaszokat!



Fejlődési szakaszok: \_\_\_\_\_

teljes átalakulás (metamorfózis)

nem teljes átalakulás

19. Sorold az állatokat betűjelük segítségével a megadott halmazokba! (Írd be az állatnevek előtt található kisbetűket a megfelelő halmazba).

- a. káposztalepke
- c. földi giliszta
- e. hangya
- g. házatlan csiga
- i. orvosi pióca
- k. tintahal

- b. házi méh
- d. éti csiga
- f. hétpettyes katicabogár
- h. burgonyabogár
- j. tavi kagyló
- l. fecskefarkú lepke

Határozd meg az X-szel és Y-nal jelölt halmazok nevét!

X: \_\_\_\_\_

Y: \_\_\_\_\_

